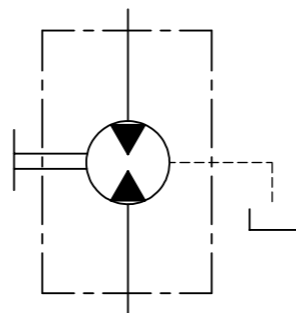


MOTOR DATA	
Cilindrata-Displacement	19,5[cc]-1,19[in3]
Rotazione-Rotation	bidirezionale deren.esterno- bidirect.ext.drain
Guarnizioni-Seals type	NBR
Temperatura d'esercizio- Operating temperature	-20...+85 [°C]
Pressione max.continua Max.continuous pressure	200 [bar] - 2901 [psi]
Pressione max. drenaggio Max. drain pressure	3 [bar] - 43.5 [psi]
Coppia max-Max torque	70 [Nm]



Rev.	Comunic.	Descrizione	Data	Disegnato
DERIVATO DA / DERIVED FROM	FOGLIO N. / SHEET N. 1 / 1		DISEGNATO / DESIGNED BY capodivento	
SOSTITUISCE IL / IT REPLACED	COMUNICAZIONE / NOTICE N. M14228	PESO (Kg) / WEIGHT (Kg)	DATA / DATE 14-05-2013	SCALA / SCALE 1:3
SOSTITUITO DAL / REPLACED FROM	NOTE / NOTES			FORMATO / FORMAT A3
DESCRIZIONE MOTORE HPLMA220BSPG6G6B (DR.G3/8)			CODICE / PART NUMBER HPLMA220BSPG6G6B00	
DESCRIPTION GEAR PUMP HPLMA220BSPG6G6B (DR.G3/8)				REV. 0
REPRODUCTION NOT PERMITTED ALL RIGHT RESERVED		TOUTE REPRODUCTION NON AUTORISEE EST INTERDITE		VIETATE LE RIPRODUZIONI NON AUTORIZZATE